

MARQUE

理念

—

获取通往
梦幻家园的钥匙



在Marque，我们的理念十分简单——让您切实参与到您梦幻家园的开发过程中。

正因如此，我们在整个定制豪华住宅的建造过程中，将您放在了主导地位。从规划阶段一直到最后的收尾工作，您的选择说的算。成果就是，您得到了一处对自己和家人充满人情又饱含意义的家园。

打造顶级的住宅并与Marque建立长久联系。即使您的梦幻之家已经完工，我们仍然会在需要时为您在房屋的维护方面提供建议。



公司

别具一格的豪华住宅 专门为您的独特生活方式所定制

在豪华住宅竣工数年之后，Marque
仍会与您维持紧密的联系。您可以相信
我们的团队，我们会从头到尾为您提供
服务，满足您的需求，从而确保最终的
结果就是您所梦寐以求的。



在您打造一处豪华住宅或是订制的投资性房屋时，
您希望得到顶级的品质与卓越精致的设计。

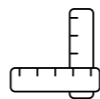
您可以相信我们，相信我们的团队会把您为自己
与家人所设想的住宅化为现实。在Marque，我们有
丰富的经验，我们会倾听您的计划，凭借我们的
专业技术来制定规划，而且我们注重细节、
工艺精湛，一定会超出您的期望。



流程

量身定制的流程 专为个性化的豪华住宅

在Marque，我们以您的梦想为出发点。
我们的流程尽可能地充满个性与灵活性，因此我们能够制定出一套定制的解决方案全心全意只为您。



设计阶段

我们从我们现有的规划开始，对其进行塑造并且做出调整，直到您满意为止。在这个过程中，我们会听取您所喜爱的事物，并在过程中提供我们的专业知识以及建议。房屋的细节之处才是一个家的关键所在。正因如此，我们会投入时间帮助您准确地创造出您所想的住宅。



文件阶段

在这一阶段，我们会组织并完成一切开工所必需的文件资料，包括设计图、许可证、能源评级等其他文件。我们会确保一切都安排到位，根本不需要您来操心。



建设阶段

在规划完成之后，您豪华住宅的建设工作就开始了。我们会在这一阶段保持顺畅无阻的沟通交流——在完成特定里程碑时，我们会邀请您来查看建造进度，让您无时无刻参与其中。



移交阶段

对我们来说，这个阶段是任何项目中最令人激动的部分——带您看看您的新家或投资房产。这包括了各种用具的用法演示，这次的展示说明您可以准备入住到新竣工的房屋了！



长久关系

当您建成您的梦幻家园之后，您自然会想在这里住得越久越好。因此，我们会致力于与您维持长期的关系。您可以依靠我们，向我们寻求建议或协助，在房屋竣工数年之后也是如此。马上联系我们，商讨如何让我们帮您打造属于您的梦幻家园，从规划到建后维护，一应俱全。



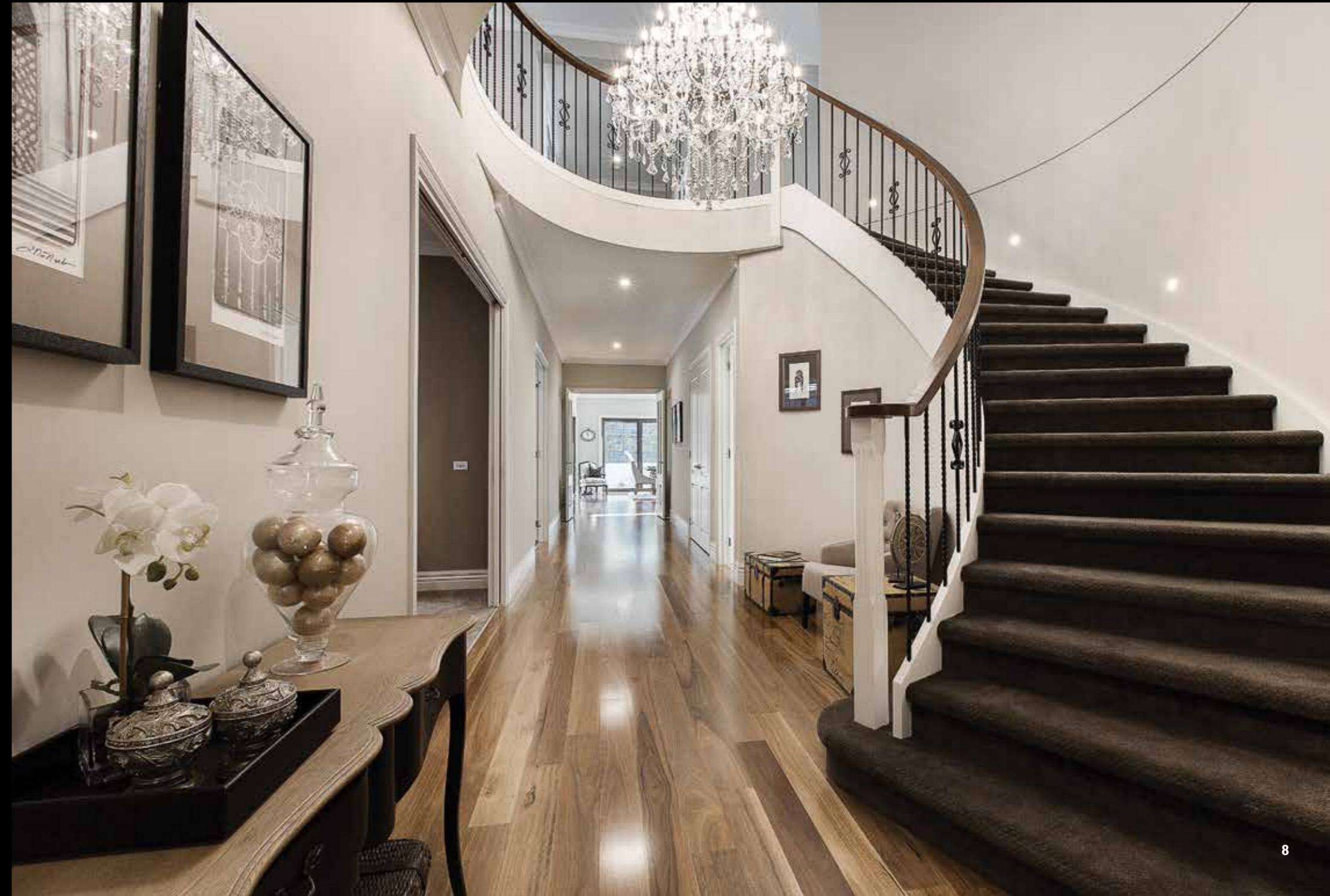


定制住宅

—

别具一格的豪华住宅 专门为您的独特生活方式所定制

我们的定制豪华住宅集合了创造性、功能性以及独特风格，专门为了满足客户的需求。无论客户是否拥有现成的设计概念，我们都会将他们的想法与愿景化为现实。所有MARQUE的房屋都经过我们的建筑师精心设计与完善。我们细致的设计与建造流程可以清晰地展现出客户的所想所需。我们能掌握住每位客户的个人风格，清楚他们的周围环境，而且迎合他们所希望的生活方式。





现代系列

—

期房设计

选择我们的独有平面规划，马上开始建造您心仪的住宅吧。你可以选择对我们复杂精致的设计进行定制，或者按照现成的设计直接开始。



阿斯佩

对称的外观与柔软基调的极简主义式线条相平衡，落地式玻璃令这款现代设计表现出精致高雅。



卡特尔

引人注目的时尚设计，这款住宅将现代的生活与精致的城市建筑巧妙平衡。深黑色的嵌入式车库和玄关，搭配花岗岩般的整洁朴实外观，让这款设计成为街边的一道亮丽风景线。



赫伦

预制的工业面板，统一的形状外加嵌入式天然外观，这款设计可谓十分大胆。开敞式布局与精致的间隔区实现微妙平衡，在保证隐私的条件下，不会对采光与空间感产生影响。



劳芬

连贯有力的线条搭配精致细腻的朴实基调，令这款当代住宅极具启发性。充足的光照和石材与木材的融合为该设计带来了自然的活力与通透。



欧文42

3 2 2 2

户型大小
42.44平方

第一层	33.47平方
车库	4.76平方
门廊	2.10平方
露天区	2.11平方



埃尔加39

3 2 3 2

户型大小
38.55平方

第一层	30.17平方
车库	4.39平方
门廊	1.18平方
露天区	2.81平方





艾克思

不间断式外观配合连续的垂直木材线条，让这款时髦设计赋有力量与细腻。



凌力尔

别致的当代设计，这款住宅将现代生活与朴素风格巧妙平衡。深黑色的嵌入式车库和玄关，搭配花岗岩般的整洁朴实外观，让这款设计充满了经典的气息。



巴萨尔特

极简主义式线条、统一的形状以及精心设计的连续外观，令这款设计极具精致的当代感，同时亲和自然。



维斯塔

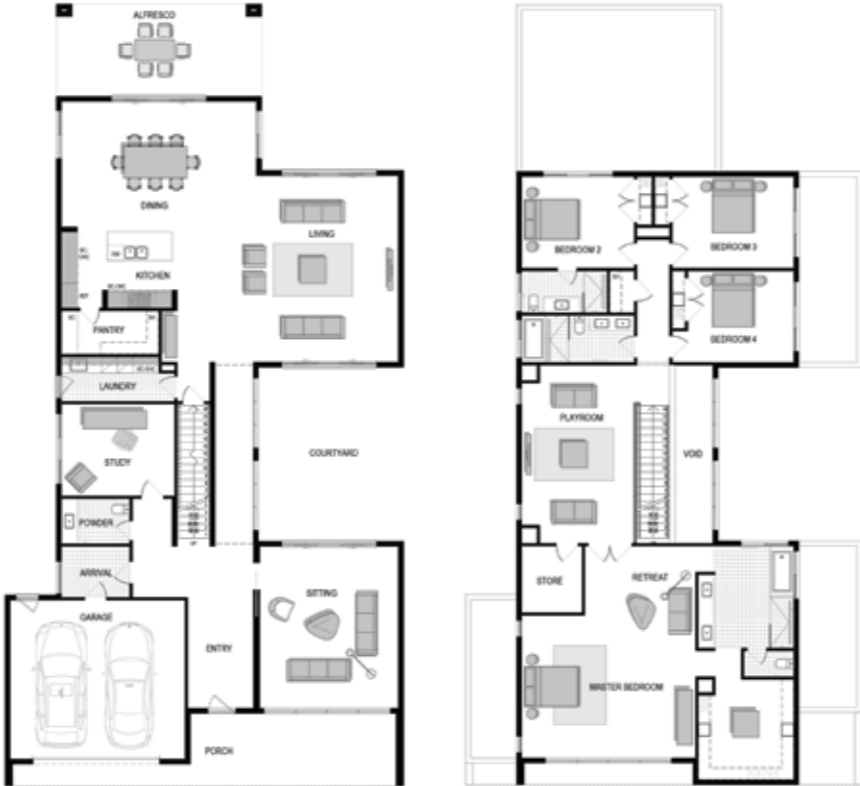
布局一致、格调微妙外加均匀平衡的形状，这些都让这款当代住宅具有极强的启发性。大型玻璃面板提供了充足的光照和空间感，为其带来的活力与通透。

费尔利60

4 3 3 2

户型大小
60.34平方

第一层	25.42平方
车库	4.67平方
门廊	3.03平方
露天区	2.94平方
第二层	24.28平方



第一层

第二层

豪伊特51

4 3 4 2

户型大小
51.40平方

第一层	23.21平方
车库	3.98平方
门廊	0.92平方
露天区	2.25平方
第二层	21.04平方



第一层

第二层

现代系列 - 大都会

在我们的都会系列中，您可以体验到现代设计的特性以及豪华的内含物品。选择我们独一无二的平面图系列，或者进行个性化定制，在墨尔本的中心地段打造您自己的梦幻之家。



摩德纳

这款整洁均衡的外观展现出简约与优雅，彰显低调风格。



阿马尔菲

这款精致的外观因其特色石柱而更为引人注目，成为一道突显的街边风景。



费拉拉

开放且吸引人的外观，为上下两层居家区提供了充足的自然光。



巴里

巧妙且庄严的外观，巴里凭借其突出的特点让周围街景相形见绌。



博洛尼亚

博洛尼亚的当代外观因其传统式砌砖和对抹灰的巧妙利用而更为引人注目。



恩纳

这款外观的特点在于其木质外形特征上笔直的整洁线条，让街道景观更为出彩。



奥伯恩41

4 3 2 2

户型大小
41.62平方

第一层	17.80平方
车库	4.10平方
门廊	1.06平方
露天区	2.37平方
第二层	15.59平方
阳台	0.70平方



第一层



第二层

奥伯恩46

🏠 4 🪑 5 🛀 4 🚗 2

户型大小
46.7平方

第一层	17.80平方
车库	4.10平方
门廊	1.06平方
露天区	2.37平方
第二层	20.67平方
阳台	0.70平方



第一层



第二层

科瑟姆38

🏠 4 🪑 3 🛀 2 🚗 2

户型大小
38.28平方

第一层	19.04平方
车库	3.93平方
门廊	1.17平方
第二层	13.44平方
阳台	0.70平方



第一层



第二层



科瑟姆43

5 3 3 2

户型大小
43.72平方

第一层	19.04平方
车库	3.93平方
门廊	1.16平方
第二层	18.90平方
阳台	0.69平方



第一层

第二层



经典系列

来探索我们令人向往的经典系列所为您带来的
富裕高雅感受。源自优雅年代风格的设计，
搭配上豪华的装修，其高贵格调毋庸置疑。
您可以选择按照我们的平面图建造，或者依照
您敏锐的眼光进行个性化定制。



动产

具有带饰的外观，搭配嵌壁式车库门，这一切都令这款住宅创新优雅的外观越发宏伟壮丽。



屋舍

这款巧妙的设计表现出略微的现代基调，搭配整洁的前窗、对称的烟囱以及精妙的当代功能特性。



府邸

源自优雅年代风格的设计，搭配上巧妙的屋顶与门面细节，可谓典型的英式尊贵庄园。



宫殿

这款朴素大气的单层住宅是当代欧洲设计的纯粹典范，且受法国设计风格的影响。增高的入口玄关、经典时期的屋顶铺砖以及具有带饰的框架，造就了该住宅的宏伟壮丽。

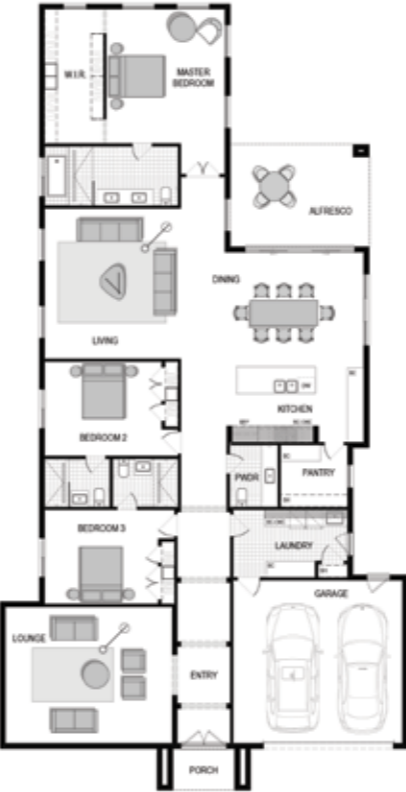


伯克36

🏠 3 🚗 2 🛏 3 🚗 2

户型大小
35.68平方

第一层	28.47平方
车库	4.52平方
门廊	0.58平方
露天区	2.11平方

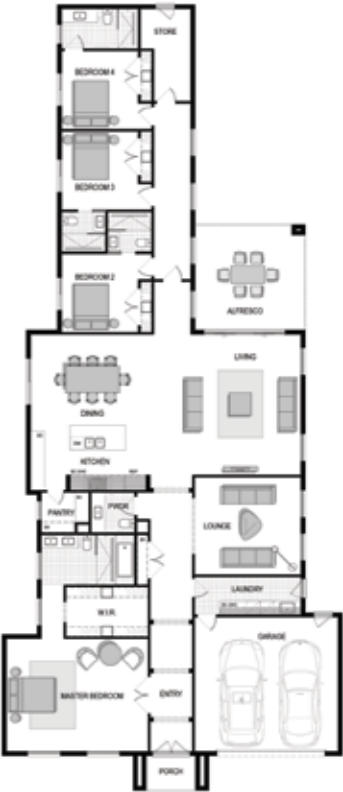


格兰奇39

🏠 4 🚗 2 🛏 4 🚗 2

户型大小
39.38平方

第一层	31.82平方
车库	4.52平方
门廊	0.56平方
露天区	2.48平方





酒庄

富有激情的欧式设计，水平的带饰、精致的线脚以及装饰铁艺配件，是具有欧洲地方特色设计的典型。



君王

整洁的线条搭配简单而优雅的细节设计，让这款住宅实现了极简主义与不朽高雅的完美平衡。大型单片玻璃面板提供了活力与光线，为源于历史时期设计的经典外观带来了当代气息。



别墅

这款尊贵住宅的特征在于拥有界限明确的矩形格局、水平带饰以及对称的外观。笔直整洁的线条会将您引领至建筑的正面，那里有庄严的柱状门廊以及高大的硬木双开门，分外夺目。



庄园

灵感原则英国的乔治亚式建筑，该设计概念体现了永恒的优雅，其高贵卓越毋庸置疑。

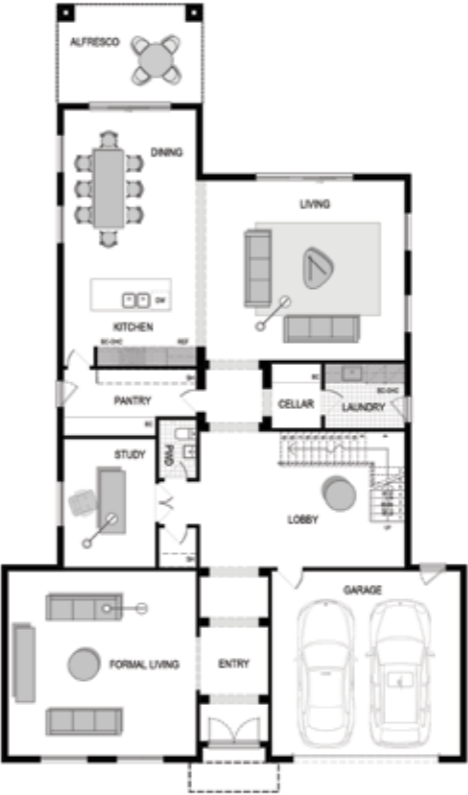


贝尔莫尔54

🏠 4 🛏 3 🍳 4 🚗 2

户型大小
53.17平方

第一层	22.58平方
车库	4.24平方
露天区	1.61平方
第二层	24.45平方
阳台	0.29平方



第一层



第二层

贝尔莫尔62

🏠 4 🛋️ 3 🛏️ 4 🚗 2

户型大小
61.40平方

第一层	28.31平方
车库	4.24平方
门廊	0.65平方
露天区	2.72平方
第二层	25.49平方



第一层



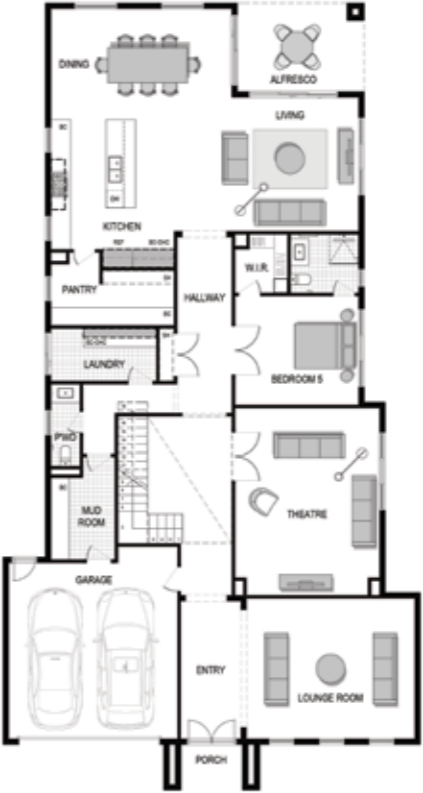
第二层

玫瑰62

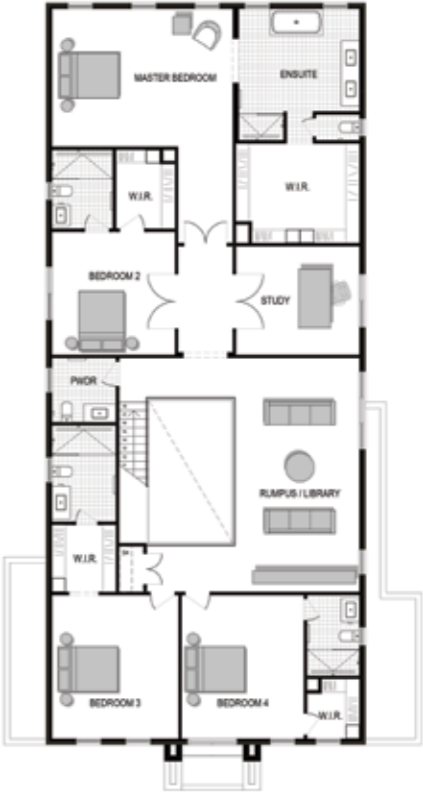
🏠 5 🛋️ 4 🛏️ 5 🚗 2

户型大小
62.08平方

第一层	26.49平方
车库	4.11平方
门廊	0.55平方
露天区	1.40平方
第二层	29.53平方



第一层



第二层



霍普顿40

🏠 4 🛏 3 🚿 3 🚗 2

户型大小
39.85平方

第一层	16.40平方
车库	4.44平方
门廊	0.67平方
第二层	18.34平方



第一层

第二层

本出版物内的平面图、外观图片以及照片仅用于说明目的，并不一定代表最终产品。在本手册中出示的信息为Marque地产集团所有。未经预先的书面许可，不得复制转载本手册内的任何信息或图片。虽然Marque已经尽最大努力确保信息准确无误，但这不保证手册内没有任何错误或遗漏。Marque不会承担任何因此造成的相关损失、损坏或支出。

工艺与装修

—

顶级住宅

采用最受信赖的

优质品牌装修



注重装修细节，这才是让豪华住宅脱颖而出的关键。



正因如此，在Marque，我们很自豪地只为您提供最优质的用具与配件。



贝尔莫尔 - 样板房

地址：北博文，贝尔莫尔路37号 电话：1300 062 778 开放时间：周三到周日，12pm到5pm或按预约时间

玫瑰 - 样板房

地址：格伦韦弗利，玫瑰大道3号 电话：1300 062 778 开放时间：周一到周日，12pm到5pm或按预约时间

MARQUE

Marque地产集团私人有限公司

地址：维多利亚州，坎伯韦尔区，图拉克路1104-1108，邮编3124

电话：1300 062 778

电子邮箱：info@marque.com.au